

# KATALOG AGROTECHNICZNY

## ZIELIŃSKI

PASZE & AGRO



# WIOSNA 2024

# ZIELIŃSKI

PASZE & AGRO

Od momentu założenia w 1994 roku, firma Zieliński Pasze&Agro nieustannie ewoluuje, aby sprostać rosnącym oczekiwaniom rynku. Dzięki determinacji i zaangażowaniu załogi, firma szybko zyskała uznanie w branży agrotechnicznej. Dzisiaj, jako lider w dziedzinie dostarczania pasz i innowacyjnych rozwiązań oraz usług dla rolnictwa, Zieliński Pasze&Agro kontynuuje swój rozwój, od blisko 30 lat wspierając rolników na każdym etapie produkcji.

Misją naszej firmy jest bycie częścią odpowiedzialnego, profesjonalnego i świadomego rolnictwa. Jesteśmy przekonani, że jego przyszłość zależy od harmonijnego połączenia tradycji z nowoczesnymi technologiami, dlatego bazując na wieloletnim doświadczeniu efektywnie wprowadzamy kolejne innowacje i z zapałem realizujemy nowe pomysły.

Wiemy, że lepsze jutro buduje się już dziś. Dlatego skupiamy się na jakości, terminowości, zrozumieniu potrzeb Klientów, ale także na budowaniu świadomości i zwiększaniu zakresu oraz zasięgu naszych usług. Dążymy do tego, aby Zieliński Pasze&Agro był nie tylko dostawcą produktów, ale także partnerem w rozwoju dla wszystkich, którzy z pasją zajmują się rolnictwem. Doceniają to nie tylko Klienci, ale też instytucje, które dbają o jak najlepszą jakość Obsługi Klienta, co potwierdzają wydane przez nie certyfikaty.

**Uruchomienie suszarni mokrej kukurydzy z odzyskiem ciepła o mocy przerobowej 150 ton na dobę**



**Jako pierwsi w Polsce północno-wschodniej udostępniamy naszym Klientom możliwość skorzystania z mobilnej mieszalni pasz**



**Dołączamy do grona marki Firma Rodzinna**



KRAJOWA IZBA GOSPODARSTWA

PRZEDSIĘBIORSTWO  
**FAIR PLAY**

Kapituła Programu uroczystie zaświadcza, że certyfikat Inicjatywy Biznesu Przepis Dobry Fair Play 2022  
Zieliński Pasze & Agro

**2022**

**Stajemy się dystrybutorem marki PROZI**



**Zostajemy laureatem certyfikatu Przedsiębiorstwa Fair Play**



Firma rodzinna to dobra marka, która cieszy się zaufaniem. Dla odbiorców i konsumentów stanowi gwarancję stabilności, uczciwości i dbałości o najwyższą jakość.



Działamy zgodnie z zasadami HACCP by zapewnić utrzymanie wysokiej jakości produktów poprzez ich kontrolę oraz eliminację zagrożeń na każdym etapie produkcji.



Mazowsze - tu zdobywaliśmy doświadczenie i stąd wywodzą się dobre tradycje, z których chcemy czerpać. Jesteśmy polską firmą, która na każdym kroku wspiera naszych rolników i hodowców.



Certyfikat jest przyznawany firmom, które respektując wartości etyczne na codzien - w kontakcie z Klientami, Kontrahentami oraz Pracownikami doskonale radzą sobie na rynku odnosząc sukcesy gospodarcze.

---

## DOŁĄCZAJĄC DO NAS JAKO KLIENT, WSPÓŁPRACOWNIK, CZY PARTNER BIZNESOWY, MASZ GWARANCJĘ:

### ✓ Wysokiej jakości produktów

Nasza oferta jest starannie przygotowana z dbałością o każdy szczegół. Stawiamy na surowce najwyższej jakości, dzięki czemu nasi klienci mogą być pewni, że otrzymują produkty, które spełniają najwyższe standardy.

### ✓ Innowacyjnych rozwiązań technologicznych

Wdrażamy nowoczesne technologie, aby zwiększać dostępność do efektywnych i zaawansowanych technologicznie rozwiązań. Inwestujemy w innowacje, które przynoszą realne korzyści.

### ✓ Wsparcia dla rozwoju rolnictwa

Nasza firma nie ogranicza się jedynie do dostarczania produktów, czy usług. Nasz zespół specjalistów zapewnia również wsparcie techniczne i profesjonalne doradztwo, pomagając rolnikom w optymalizacji procesów i osiągnięciu lepszych wyników produkcyjnych.

### ✓ Stabilności i solidności

Zieliński Pasze&Agro przez 30 lat swojej działalności zdobywało zaufanie klientów dzięki solidności, rzetelności i stabilności finansowej. To kluczowe aspekty które wpływają na preferencje konsumentów wybierających dostawcę na długoterminową współpracę i gwarantują budowanie trwałych, silnych relacji biznesowych.

# ZIELIŃSKI

PASZE & AGRO

## MOBILNA MIESZALNIA PASZ

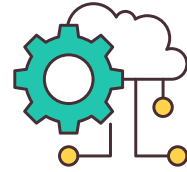
POBIERANIE  
KOMPONENTÓW  
PASZOWYCH



WAŻENIE



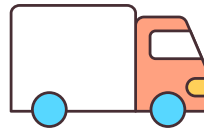
GNIECENIE  
LUB ŚRUTOWANIE



MIESZANIE



ROZŁADUNEK



WYSYPANIE ŻMIJKĄ,  
W DOWOLNE MIEJSCE,  
WYDMUCHANIE  
DO SIŁOSA

DODAWANIE PREMIKSÓW  
DODATKÓW PASZOWYCH.  
NATŁUSZCZANIE



# ZADZWOŃ I UMÓW SIĘ Z NASZYM DORADCĄ ŻYWIENIOWYM!

## 537 702 902



- ◆ MIESZALNIK 7 TON Z ELEKTRONICZNĄ WAGĄ
- ◆ GOTOWĄ PASZĘ MOŻNA WYDMUCHAĆ DO SIŁOSA LUB ŻMIJKĄ W DOWOLNE MIEJSCE
- ◆ IDEALNIE WYMIESZANA I GOTOWA DO SKARMIANIA PASZA
- ◆ MOŻLIWOŚĆ DODAWANIA PREMIKSÓW, KONCENTRATÓW I INNYCH KOMPONENTÓW
- ◆ INDYWIDUALNE DOPASOWANIE SKŁADU DO POTRZEB

# ZIELIŃSKI

PASZE & AGRO

## LABORATORIUM

Dbłość o najwyższą jakość produktów i bezpieczeństwo zwierząt to dla nas priorytet. Dlatego posiadamy własne, nowoczesne i w pełni wyposażone laboratorium do prowadzenia analiz fizykochemicznych surowców i produktów gotowych.



Badania laboratoryjne surowców to jedno z najważniejszych narzędzi, umożliwiających opracowanie receptur, które będą efektywnie i skutecznie eliminowały problemy zaistniałe przy odchowie zwierząt, a także gwarantowały wysokie wyniki produkcyjne.

Próbki badamy za pomocą metody NIR (spektrometria w bliskiej podczerwieni), która zapewnia wiarygodne i szybkie wyniki dla kilkunastu parametrów jakościowych, takich jak zawartość tłuszczu, białka, włókna, czy wilgotność surowca.

## KORZYŚCI DLA NASZYCH KLIENTÓW

- ◆ BARDZIEJ ŚWIADOME PODEJMOWANIE DECYZJI ZAKUPOWYCH
- ◆ OPTYMALIZACJA RECEPTUR POD KĄTEM SKŁADNIKÓW POKARMOWYCH, WPŁYWAJĄC NA PODNIESIENIE ICH SKUTECZNOŚCI
- ◆ POPRAWA WYNIKÓW PRODUKCYJNYCH I FINANSOWYCH
- ◆ PROFESJONALNE DORADZTWO

**ZIELIŃSKI**  
PASZE & AGRO

oficjalny  
dystrybutor



**PROZI**

Bardziej dopasowani  
do Twoich potrzeb.



# KUKURYDZIANE ABC

Liczba FAO – liczba określająca wczesność odmiany – im niższa jej wartość, tym odmiana jest wcześniejsza a jej okres wegetacyjny niezbędny do osiągnięcia pełnej dojrzałości krótszy. Musimy ją dopasować do rejonu uprawy i planowanego terminu wysiewu. Odmiana późna, która w jednym rejonie osiągnie wysokie plony, w innym rejonie nie będzie w stanie osiągnąć pełnej dojrzałości ze względu na zbyt krótki okres wegetacyjny.

**Flint i Dent** – dwa podstawowe typy ziarna. Ziarno w typie dent, znane też jako „koński ząb”, jest wklęsłe i zawiera mniej bielma szklanego. Flinty są bardziej okrągłe i szkliste.

- Flinty są częściej polecane do uprawy na kiszonkę ze względu na wyższą zawartość bielma szklanego otaczającego skrobię, dlatego więcej skrobi jest trawione w jelicie
- Denty szybciej oddają wodę, szczególnie w końcowej fazie dojrzewania, dzięki czemu zbieramy ziarno o niższej wilgotności, dlatego polecane są w szczególności do uprawy na ziarno.
- Występują odmiany o ziarnie w typie pośrednim: Semi dent i Semi flint. Posiadają cechy obydwu podstawowych typów ziarna, z przewagą jednego z nich.

**1. Zanim wysiejesz kukurydzę, weź pod uwagę:**

**Wczesność odmian:**

- wczesne: FAO poniżej 220
- średnio wczesne: FAO 230–250
- średnio późne: FAO 260–290
- późne: FAO 300–350

**FIX i FLEX** – rodzaje wykształcanej przez rośliny kukurydzy kolby.

**FIX** – kolby tego samego rozmiaru bez względu na panujące na polu warunki, kolby w pełni zaizolowane, przy roślinach o tym typie kolby ważna jest dobrze dobrana obsada roślin.

**FLEX** – w niekorzystnych warunkach „dostosowują” do nich rozmiar kolby, tak aby uzyskać możliwie jak najwyższy plon, odmiany lepiej tolerujące źle dobraną obsadę do stanowiska.



Kierunek użytkowania. Hodowca każdej odmiany określa jej przydatność do uprawy na ziarno i kiszonkę. Odmiany kiszonkowe najczęściej oznaczane są jako „K”, odmiany ziarnowe „Z”. Istnieją oczywiście mieszzańce uniwersalne nadające się zarówno do uprawy na kiszonkę i na ziarno.

## 2. Termin i norma wysiewu.

Nasiona powinno się wysiewać możliwie wcześnie, jednak najlepiej gdy gleba na głębokości siewu ogrzeje się do odpowiedniej temperatury. Odmiany o ziarnie w typie flint możemy wysiewać wcześniej, gdyż lepiej tolerują chłody wiosenne i wymagają mniej ogrzanej gleby w porównaniu do dentów. Ziarno w typie dent zaleca się wysiewać gdy gleba na głębokości siewu osiągnie temperaturę co najmniej 10°C, a flinty możemy wysiewać w glebę o dwa, trzy stopnie chłodniejszą.

- Na glebach słabszych, mniej zasobnych lub w warunkach niedoboru wody najwyższe plony uzyskuje się przy niższych obsadach – 80-85 tys. roślin/ha. Natomiast na glebach cięższych, bardziej zasobnych i dostatecznie uwilgotnionych – przy wyższych.

## 3. Nie zapomnij o nawożeniu i dokarmianiu dolistnym.

- **Nawożenie azotem**  
- ok. 50-70% wioną pod uprawki przedsiewne, reszta pogłównie do fazy 4-6 liścia.

- **Nawożenie fosforem i potasem**  
- termin oraz dawki zależą od rodzaju oraz zasobności gleby.

- **Nawożenie dolistne** - siarką i magnezem oraz cynkiem wpływa na prawidłową gospodarkę azotem. Natomiast dobre zaopatrzenie kukurydzy w bor korzystnie wpływa na ilość zawiązanych ziarniaków w kolbie.

## 4. Wybierz odpowiedni termin zbioru

- **Kukurydza na kiszonkę** - zalecany jest, gdy ziarno osiągnie dojrzałość woskowa ziarna, przy zawartości **30 – 35% suchej masy**. Zarówno zbyt wcześnie jak i zbyt późne zbiory kukurydzy przekładają się na zmniejszenie wartości pokarmowej kiszonki.

- **Kukurydza na ziarno** - termin zbioru kukurydzy na ziarno przypada na 2 – 4 tygodnie od momentu pojawienia się czarnej plamki.

**Hodowla: OSEVA**



kiszonka



ziarno

# ASTROSILO

**FAO: 240**

Typ ziarna:

**FLINT / SEMI DENT**



## Krótką charakterystyka:

- odmiana uniwersalna pod względem wykorzystania i stabilna pod względem plonowania
- ziarno o wysokiej zawartości skrobi
- nadaje się do uprawy w każdych warunkach środowiskowych i na różnych stanowiskach również słabych
- toleruje okresowe niedobory wody
- bardzo dobry wigor początkowy roślin i wysoka zdrowotność w okresie wegetacji

## Polecana na stanowiska glebowe:

słabe  
średnie  
dobre

## KISZONKA

**STANOWISKA LEPSZE:**  
- 90 tys. roślin/ha

**STANOWISKA SŁABSZE:**  
- 80 tys. roślin/ha



## ZIARNO

**STANOWISKA LEPSZE:**  
- 80 tys. roślin/ha

**STANOWISKA SŁABSZE:**  
- 75 tys. roślin/ha



**ZALECANA  
OBSADA**

# OPCJA

**FAO: 240**

Typ ziarna:

**FLINT / SEMI DENT**

**Hodowla: OSEVA**

 kiszonka

 ziarno



## **Krótka charakterystyka:**

- rośliny wysokie ale odporne na wyleganie
- liście erektywne - uniesione
- wysoki efekt stay green
- wysoki udział ziarna w plonie ogólnym
- bardzo dobry wigor początkowy
- w optymalnych warunkach rośliny wykształcają długą, do końca zaziarnioną kolbę
- odmiana bardzo dobrze toleruje słabe stanowiska glebowe

**Polecana  
na stanowiska  
glebowe:**

słabe  
średnie  
dobre

**ZALECANA  
OBSADA**

**KISZONKA**

**STANOWISKA LEPSZE:**  
- 90 tys. roślin/ha

**STANOWISKA SŁABSZE:**  
- 80 tys. roślin/ha



**ZIARNO**

**STANOWISKA LEPSZE:**  
- 85 tys. roślin/ha

**STANOWISKA SŁABSZE:**  
- 80 tys. roślin/ha



Hodowla: MONSANTO



kiszonka



ziarno



# DKC 3305

FAO: 240 – 250

Typ ziarna:

**FLINT / DENT**

## Krótką charakterystyka:

- nowa wysokoplenna odmiana przeznaczona do uprawy na kiszonkę z możliwością zbioru na ziarno
- możliwość uprawy na wszystkich typach stanowisk, również tych słabszych
- rośliny wysokie z średniowysoko osadzoną kolbą
- wysoka tolerancję na wyleganie łodygowe i korzeniowe
- znakomite parametry jakościowe kiszonki: bardzo wysoka strawność włókna i wysoka zawartość skrobi
- dobry wigor początkowy i tolerancja na chłody wiosenne
- bardzo dobry efekt Stay-Green

## Polecana na stanowiska glebowe:

słabe  
średnie  
dobre  
bardzo dobre

## KISZONKA

STANOWISKA LEPSZE:  
- 85-90 tys. roślin/ha

STANOWISKA SŁABSZE:  
- 80 tys. roślin/ha



## ZIARNO

STANOWISKA LEPSZE:  
- 85 tys. roślin/ha

STANOWISKA SŁABSZE:  
- 75 tys. roślin/ha



**ZALECANA  
OBSADA**

# RIBELLO

**FAO: 240**

Typ ziarna:

**FLINT /DENT**

**Hodowla: SAATBAU**



kiszonka



ziarno



## Krótką charakterystyka:

- odmiana uniwersalna przeznaczona do uprawy na ziarno i kiszonkę
- możliwość uprawy na wszystkich typach stanowisk
- wysoki i stabilny potencjał plonowania na ziarno
- wysoki plon suchej masy rośliny o nisko osadzonej kolbie
- bardzo wysoka odporność na stres wywołany suszą
- ziarno zaprawione zaprawą OPTIPLUS (3 w 1) zapewniającą skuteczną ochronę przed grzybami i ptactwem oraz przyspieszającą wzrost i rozwój początkowy dzięki zawartości nawozu donasiennego

**Polecana na stanowiska glebowe:**

słabe  
średnie  
dobre

**ZALECANA  
OBSADA**

**KISZONKA**

**STANOWISKA LEPSZE:**  
- 95 tys. roślin/ha

**STANOWISKA SŁABSZE:**  
- 90 tys. roślin/ha



**ZIARNO**

**STANOWISKA LEPSZE:**  
- 85 tys. roślin/ha

**STANOWISKA SŁABSZE:**  
- 80 tys. roślin/ha



**Hodowla: SYNGENTA**



kiszonka



ziarno

# SY VITAMIN

**FAO: 250**

Typ ziarna:

**FLINT / DENT**



## Krótki charakterystyka:

- odmiana kukurydzy przeznaczona do uprawy na ziarno i kiszonkę na różnych stanowiskach, również tych słabszych
- rośliny o bardzo wysokiej zawartości skrobi
- wysoki plon suchej masy, o wysokim udziale procentowym ziarna
- rośliny wykształcają kolbę typu flex
- wysokie plonowanie ziarna

## Polecana na stanowiska glebowe:

słabe  
średnie  
dobre

## KISZONKA

**STANOWISKA LEPSZE:**  
- 90 tys. roślin/ha

**STANOWISKA SŁABSZE:**  
- 85 tys. roślin/ha



## ZIARNO

**STANOWISKA LEPSZE:**  
- 85 tys. roślin/ha

**STANOWISKA SŁABSZE:**  
- 80 tys. roślin/ha



**ZALECANA  
OBSADA**

# DKC 3419

**FAO: 250**

Typ ziarna:

**FLINT /DENT**

**Hodowla: MONSANTO**



kiszonka



ziarno



## Krótką charakterystyka:

- mieszaniec przeznaczony do uprawy na kiszonkę i ziarno
- rośliny wysokie i bardzo dobrze ulistnione
- wysoka zdrowotność i dobra tolerancja na wyleganie
- wysoki plon ogólny suchej masy oraz wysoki plon ziarna
- uzyskana kiszonka charakteryzuje się wysoką zawartością skrobi i bardzo dobrą strawnością włókna
- możliwość uprawy na terenie całego kraju
- odmiana DKC3419 należy do nowego Programu SILO EXTRA, który skupia odmiany wyróżniające się pod względem cech jakościowych kiszonki

**Polecana na stanowiska glebowe:**

średnie  
dobre  
bardzo dobre

**ZALECANA  
OBSADA**

## KISZONKA

**STANOWISKA LEPSZE:**  
- 90 tys. roślin/ha

**STANOWISKA SŁABSZE:**  
- 85 tys. roślin/ha



## ZIARNO

**STANOWISKA LEPSZE:**  
- 85 tys. roślin/ha

**STANOWISKA SŁABSZE:**  
- 75 tys. roślin/ha



**NOWOŚĆ**

# W drodze do czystego pola kukurydzy



## Capreno®

- Nowy powschodowy herbicyd o szybkim działaniu
- Szerokie spektrum zwalczania chwastów w kukurydzy
- Do stosowania nalistnie w fazie 3-5 liści kukurydzy

 **600 294 400**

Zapytaj o nasiona Dekalb i środki ochrony roślin Bayer



Capreno® 547 SC – ze środków ochrony roślin należy korzystać z zachowaniem bezpieczeństwa. Przed każdym użyciem przeczytaj informacje zamieszczone w etykiecie i informacje dotyczące produktu. Zwróć szczególną uwagę na stosowane zwroty wskazujące na rodzaj zagrożenia i symbole ostrzegawcze umieszczone w etykietach oraz przestrzegaj zalecanych środków bezpieczeństwa.

Bayer Sp. z o.o., tel. 22 572 36 12  
Al. Jerozolimskie 158, 02-326 Warszawa

 [www.agro.bayer.com.pl](http://www.agro.bayer.com.pl)



# MAS 20.A

**FAO: 240**

Typ ziarna:

**FLINT**

**Hodowla: MAS Seeds**



kiszonka



ziarno



## Krótki charakterystyka:

- rośliny masywne, średniej wysokości
- bardzo dobry wigor początkowy
- wysoka zdrowotność roślin
- bardzo dobra tolerancja na wyleganie i fuzariozę kolb
- wysoki plon ziarna również na stanowiskach lżejszych
- wysoka zawartość skrobi
- pewny plon ziarna, duża zawartość suchej masy

## Polecana na stanowiska glebowe:

słabe  
średnie  
dobre

## ZALECANA OBSADA

### KISZONKA

**STANOWISKA LEPSZE:**  
- 90 tys. roślin/ha

**STANOWISKA SŁABSZE:**  
- 85 tys. roślin/ha



### ZIARNO

**STANOWISKA LEPSZE:**  
- 85 tys. roślin/ha

**STANOWISKA SŁABSZE:**  
- 80 tys. roślin/ha



**Hodowla: DEKALB**



kiszonka



ziarno

# DKC 2972

**FAO: 230**

Typ ziarna:

**FLINT / DENT**



## Krótki charakterystyka:

- wczesna odmiana kukurydzy przeznaczona do uprawy na ziarno i kiszonkę na wszystkich rodzajach stanowisk glebowych
- wysoki i stabilny plon ziarna, również na słabszych stanowiskach
- w uprawie na kiszonkę uzyskujemy wysoki plon suchej masy i bardzo dobre parametry jakościowe zakiszonego materiału
- mocny efekt STAY GREEN, szczególnie ważny przy uprawie kukurydzy na kiszonkę rośliny wysokie, o średnio-niskim osadzeniu kolby
- polecana do uprawy na terenie całego kraju zarówno na ziarno, jak i na kiszonkę

## Polecana na stanowiska glebowe:

średnie  
dobre  
bardzo dobre

## KISZONKA

**STANOWISKA LEPSZE:**  
- 90 tys. roślin/ha

**STANOWISKA SŁABSZE:**  
- 85 tys. roślin/ha



## ZIARNO

**STANOWISKA LEPSZE:**  
- 85 tys. roślin/ha

**STANOWISKA SŁABSZE:**  
- 75 tys. roślin/ha



**ZALECANA  
OBSADA**

# DKC 3595

**FAO: 240 – 250**

Typ ziarna:

**DENT**

**Hodowla: DEKALB**



ziarno



## Krótki charakterystyka:

- średniowczesna odmiana kukurydzy przeznaczona do uprawy na ziarno to co ją wyróżnia to wysoki i stabilny plon ziarna na wszystkich rodzajach stanowisk glebowych
- bardzo dobry efekt DRY-DOWN dzięki luźno ułożonym koszulkom okrywowym kolb, co gwarantuje szybkie oddawanie wody z ziarna
- w końcowej fazie dojrzewania, zapewniając jego niską wilgotność w czasie zbioru
- rośliny średnioniskie, o mocnych łodygach i silnym systemie korzeniowym, dzięki czemu stają się odporne na wyleganie

**Polecana na stanowiska glebowe:**

słabe  
średnie  
dobre

**ZALECANA  
OBSADA**

**ZIARNO**

**STANOWISKA LEPSZE:**  
- 85 tys. roślin/ha

**STANOWISKA SŁABSZE:**  
- 75 tys. roślin/ha



Hodowla: DEKALB



kiszonka



ziarno

# DKC 3201

**FAO: 240**

Typ ziarna:

**FLINT / DENT**



## Krótką charakterystyka:

- średniowczesna odmiana kukurydzy przeznaczona do uprawy na ziarno i kiszonkę
- wykorzystując ją na ziarno uzyskujemy wysoki i stabilny plon
- kiszonka charakteryzuje się wysoką zawartością skrobi i wysoką strawnością włókna
- znakomity wigor początkowy oraz tolerancja na niskie temperatury, co jest szczególnie ważne w przypadku chłodnej wiosny
- rośliny wysokie o bardzo dobrej zdrowotności
- odmiana odporna na wyleganie łodygowe i korzeniowe

## Polecana na stanowiska glebowe:

słabe  
średnie  
dobre

## KISZONKA

**STANOWISKA LEPSZE:**  
- 90 tys. roślin/ha

**STANOWISKA SŁABSZE:**  
- 80 tys. roślin/ha



## ZIARNO

**STANOWISKA LEPSZE:**  
- 85-90 tys. roślin/ha

**STANOWISKA SŁABSZE:**  
- 75 tys. roślin/ha



**ZALECANA  
OBSADA**

# DKC 3609

**FAO: 250 – 260**

Typ ziarna:

**DENT**

**Hodowla: DEKALB**



## Krótką charakterystyka:

- średniowczesna odmiana kukurydzy przeznaczona do uprawy na ziarno.
- bardzo wysoki potencjał plonowania
- bardzo dobra tolerancja na chłody wiosenne
- odmiana wykształcająca średniowysokie rośliny z nisko zawieszonymi kolbami i ziarnem typu dent o wysokiej masie tysiąca ziaren
- bardzo dobrze rozbudowany system korzeniowy
- wysoka tolerancja na wyleganie, również w przypadku opóźnionego terminu zbioru, co gwarantuje bezpieczeństwo zbioru

**Polecana na stanowiska glebowe:**

średnie  
dobre  
bardzo dobre

**ZALECANA  
OBSADA**

**ZIARNO**

**STANOWISKA LEPSZE:**  
– 85 tys. roślin/ha

**STANOWISKA SŁABSZE:**  
– 75–80 tys. roślin/ha



Hodowla: DEKALB



ziarno

# DKC 3888

**FAO: 270**

Typ ziarna:

**DENT**



## Krótką charakterystyka:

- bardzo dobry wigor wiosenny i tolerancja na niskie temperatury
- podwyższona tolerancja na stresowe warunki uprawowe, takie jak: okresowe niedobory wody w glebie i wysokie temperatury
- rośliny o mocnych łodygach i dobrze rozwiniętym systemie korzeniowym co gwarantuje wysoką odporność na wyleganie korzeniowe i łodygowe
- bardzo wysokie plony ziarna o stosunkowo niskiej wilgotności w czasie zbioru co obniża koszty jego suszenia
- bardzo dobra zdrowotność – odporność na fuzariozę łodyg i kolb na poziomie 8/10

**Polecana na stanowiska glebowe:**

wszystkie typy gleb

## ZIARNO

**STANOWISKA LEPSZE:**

- 85 tys. roślin/ha

**STANOWISKA SŁABSZE:**

- 75-80 tys. roślin/ha



**ZALECANA  
OBSADA**

# ZIELIŃSKI

PASZE & AGRO

## Twój specjalista w żywieniu bydła



# TABELA ODMIAN KUKURYDZY

ODMIANA	Hodowca	FAO	Typ ziarniaka *	Sposób wykorzystania **	Stanowisko	Wielkość opokowania
OPCJA	OSEVA	240	SF	K/Z	toleruje słabsze	80 tys.
ASTROSILLO (dawniej GL1202)	OSEVA	240	F/SD	K/Z	toleruje słabsze	80 tys.
RIBELLO (zaprawa OPTIPLUS)	SAATBAU	250	F/D	Z/K	toleruje słabsze	50 tys.
MAS 20.A	MAS SEEDS	240	F	Z/K	toleruje słabsze	50 tys.
SY Vitamin	SYNGENTA	250	F/D	K/Z	toleruje słabsze	50 tys.
DKC 3419	DEKALB	240/250	F/D	K/Z	średnie/dobre/bdb	50 tys.
DKC 3305	DEKALB	240/250	F/D	K/Z	toleruje słabsze	50 tys.
DKC 2972	DEKALB	230	F/D	Z/K	toleruje słabsze	50 tys.
DKC 3201	DEKALB	240	F/D	Z/K	toleruje słabsze	50 tys.
DKC 3595 (zaprawa B360)	DEKALB	240	D	Z	toleruje słabsze	50 tys.
DKC 3609	DEKALB	250-260	D	Z	średnie/dobre/bdb	50 tys.

\* F-flint, D - dent, SF - semi flint, SD - semi dent

\*\* K - kiszonka, Z - ziarno



# ZIELIŃSKI

PASZE & AGRO

## ZBOŻA JARE

Jak co roku klienci znajdą bogatą ofertę materiału siewnego zbóż jarych. Oferujemy sprawdzone odmiany hodowli polskich i zagranicznych, poszerzając je o nowości wprowadzane na rynek.

Szeroka gama oferowanych przez nas zbóż pozwala właściwie dobrać odmianę do stanowiska. Niewłaściwy dobór np. pod kątem wymagań glebowych danej odmiany może spowodować spadek zakładanego plonu nie tylko pod względem ilościowym, ale również jakościowym.

### NASI DORADCY POLECAJĄ:

**OWIES:**  
BINGO, RAMBO, KOZAK



**JĘCZMIĘŃ:**  
ELLA, VERMONT, REKRUT



**PSZENŻYTO:**  
SOPOT, IMPETUS, ARGUS



**PSZENICA:**  
TELIMENA, ARABELLA, MISTRAL



**MIESZANKI ZBÓŻ JARYCH:**

DWUSKŁADNIKOWE (JĘCZMIĘŃ, OWIES)  
TRZYSKŁADNIKOWE (PSZENICA, JĘCZMIĘŃ, OWIES)





# SAATBAU

*Dobre nasiona, dobre plony.*



## TECHNOLOGIA OPTIPLUS

*Profesjonalne zabezpieczenie Twojej kukurydzy!*



# 3w1

**1 OCHRONA PRZED ZGORZELAMI SIEWEK**

skuteczne zaprawy grzybobójcze

**2 OCHRONA PRZED PTAKAMI**

repelent **KORIT 420 FS**

**3 DYNAMICZNY WZROST**

nawóz donasienny zawierający cynk i fosfor:

- zmniejsza skutki niskich temperatur w początkowym okresie wzrostu
- przyspiesza rozwój systemu korzeniowego
- usprawnia wykorzystanie nawozów
- zwiększa efektywność fotosyntezy





# ADENGO®

## Wygodniej być nie może

### Błyskawicznie się przekonasz

**Sprawdzony herbicyd**  
w uprawie kukurydzy:

**skuteczny**

» zwalcza 85 gatunków chwastów  
jedno- i dwuliściennych

**elastyczny**

» może być stosowany przed-  
i powschodowo, do momentu  
pojawienia się 2 liści kukurydzy

**wygodny**

» wystarczy niska dawka i jeden  
zabieg w sezonie  
» działa długo po zastosowaniu

☎ 600 294 400

Zapytaj o nasiona Dekalb i środki ochrony roślin Bayer



Adengo® 315 SC – ze środków ochrony roślin należy korzystać z zachowaniem bezpieczeństwa. Przed każdym użyciem przeczytaj informacje zamieszczone w etykiecie i informacje dotyczące produktu. Zwróć szczególną uwagę na stosowane zwroty wskazujące na rodzaj zagrożenia i symbole ostrzegawcze umieszczone w etykietach oraz przestrzegaj zalecanych środków bezpieczeństwa.

Bayer Sp. z o.o., tel. 22 572 36 12  
Al. Jerozolimskie 158, 02-326 Warszawa

 [www.agro.bayer.com.pl](http://www.agro.bayer.com.pl)

# ZIELIŃSKI

PASZE & AGRO

## WYSŁODKI MOKRE KAMPANIA 2024/2025

**Wysłodki mokre to wydajna i wysokostrawna pasza dla krów mlecznych i opasów!**

- ◆ produkt najwyższej jakości z polskiej cukrowni
- ◆ duża zawartość suchej masy
- ◆ naturalnie słodki smak, co zwiększa smakowitość paszy, a to z kolei wpływa pozytywnie na pobranie paszy przez bydło
- ◆ pasza mlekopędna, idealna dla krów mlecznych
- ◆ uzupełnienie dawki pokarmowej wysłodkami polepsza strukturę TMR

**DOŁĄCZ DO GRONA ZADOWOLONYCH KLIENTÓW!  
ZAPISY PROWADZONE SĄ OD SIERPNI 2024 r.**

**Zadzwoń, by się zapisać:  
tel. 576 208 303**

W stałej ofercie posiadamy również  
wysłodki zakiszone w balotach.





Wspieramy naturę

## Siarczan Magnezu Jednowodny

MgO 23% | SO<sub>3</sub> 46% + mikro Zn i Mn

## Activ ProAmin



Biostymuluje produktywność roślin

## AminoPower Micro Mix

Skutecznie uzupełnia mikroelementy oraz magnez i siarkę

## ActiPlon Kukurydza



Skutecznie i szybko zapobiega niedoborom mikroelementów

## ActiCal



Aminokwasowy chelat wapnia

## AminoPower Zn



Aminokwasowy chelat cynku Zn-25%

## Aqua Soft Adiuwant

Skutecznie obniża pH wody zwiększając efektywność zabiegów dokarmiania dolistnego

[www.arkop.pl](http://www.arkop.pl)



PRODUCENT  
ul. Kolejowa 34a  
32-332 Bukowno

ZADZWOŃ

+48 32 649 44 51

NAPISZ:

[arkop@arkop.pl](mailto:arkop@arkop.pl)

# ZIELIŃSKI

PASZE & AGRO

## FOLIE I SIATKI

### PROZI Premium Wrap 750/1500

- 7 warstw
- grubość folii 25 mikronów
- produkowana metodą wydmuchu z najlepszej jakości surowca pierwszego gatunku
- podwójny system kleju szczelnie i trwale zabezpiecza paszę
- plastikowa tuleja
- wspomaga proces fermentacji
- wysoka odporność na promieniowanie UV



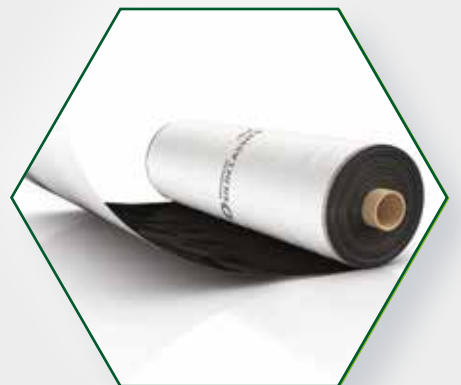
### PROZI Premium Wrap 500/1800

- 7 warstw
- grubość folii 25 mikronów
- produkowana metodą wydmuchu z najlepszej jakości surowca pierwszego gatunku
- podwójny system kleju szczelnie i trwale zabezpiecza paszę
- plastikowa tuleja
- wspomaga proces fermentacji
- wysoka odporność na promieniowanie UV



### Folia pryzmowa siloclassics

- folia trójwarstwowa, biało-czarna,
- grubość 120 i 150 mikronów
- odporna na promieniowanie UV
- zapewnia dwuletnią ochronę wszystkim magazynowanym w niej kiszonom
- elastyczna i łatwa do ułożenia na silosie



### AGRO - FLIZ PROTEX 140

- skuteczna ochrona balotów przed deszczem i śniegiem
- wysoka paroprzepuszczalność gwarantuje brak pleśni i zagrzybień
- 3-4 lata bezproblemowej eksploatacji



# COUNTRY Użytki Trwałe i COUNTRY Energy



Nasiona roślin motylkowych użyte do mieszanek COUNTRY oraz w siewie czystym są uszlachetniane w technologii DynaSeed LegumeMaxx



**Mieszanka** **Oznaczenie** **Suche** **Normalne** **Wilgotne** **Murszowe** **Góryste** **Długość użytkowania lata** **Ilość wysiewu kg/ha** **Opis**

Mieszanka	Oznaczenie	Suche	Normalne	Wilgotne	Murszowe	Góryste	Długość użytkowania lata	Ilość wysiewu kg/ha	Opis
<b>COUNTRY 2011</b>	Kośno-pastwiskowa uniwersalna bez koniczyny	•	••	••	••	••	4-5	35-40	Uniwersalna mieszanka na trwałe użytki zielone w użytkowaniu kośnym lub kośno-pastwiskowym, także na stanowiskach murszowych i wilgotnych oraz na glebach pogórz
<b>COUNTRY 2012</b>	Trwała łąka	•	••	••	••	••	4-5	35-40	Mieszanka na trwałe użytki zielone do intensywnego użytkowania kośnego i przemiennego na stanowiskach średnich do dobrych, także na pogórz
<b>COUNTRY 2013</b>	Kośno-pastwiskowa na stanowiska suche	••	••	•	•	••	4-5	35-40	Mieszanka na trwałe użytki zielone do intensywnego użytkowania kośnego i przemiennego na stanowiskach suchych
<b>COUNTRY 2014</b>	Na stanowiska trudne	••	••	••	••	•	4-5	40	Wydajna mieszanka na trudne stanowiska o zmiennych warunkach środowiskowych z miękkolistną kostrzewą trzcinową o wysokiej strawności
<b>COUNTRY 2015</b>	Łąka trwała ekstensywna	•	••	••	••	•	4-5	35-40	Mieszanka z koniczynami do ekstensywnego użytkowania kośnego na trwałych użytkach zielonych, także na glebach organicznych, okresowo wilgotnych i chłodnych
<b>Futtertrio</b>	Mieszanka poplonowa traw	•	••	••	••	••	1	45	Szybko rosnąca mieszanka traw do produkcji paszy zielonej w międzyplonie ścierniskowym
<b>COUNTRY 2060</b>	Lucerna PowerMix	••	••	••	••	••	3-4	20-25	Mieszanka lucerną do wieloletniego użytkowania na stanowiskach odpowiednich dla lucerny

••• – szczególnie polecana/bardzo dobra | •• – polecana/dobra | • – ograniczone stosowanie/średnia | brak danych



www.dsv-polska.pl



Innowacje dla rozwoju



FIRMA NASIENNA GRANUM

PROFESJONALNE  
MIESZANKI TRAW PASTEWNYCH

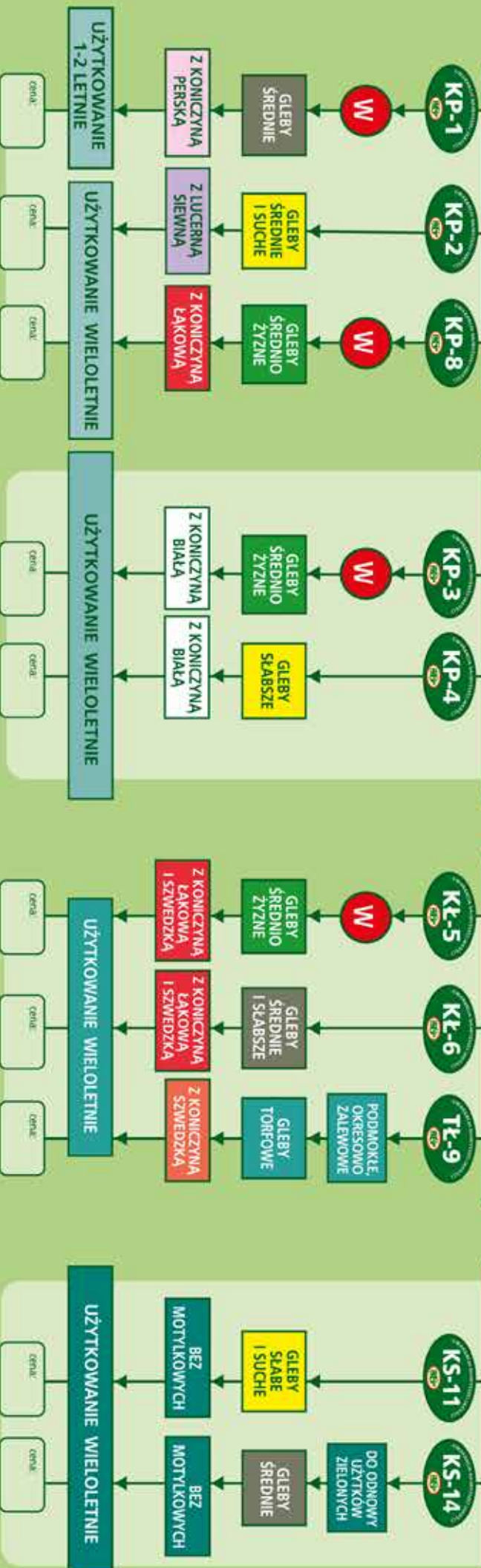


### UŻYTKI PRZEMIENNE

### PASTWISKO

### ŁĄKA

### SPECJALNE



W - wysokie plonowanie    WB - wysoka zawartość białka

Najwyższa jakość za przystępną cenę

[www.granumfn.pl](http://www.granumfn.pl)



Anwil  
GRUPA ORLEN



# POZNAJ NOWE NAWOZY Z ANWILU

O WIĘKSZEJ GRANULI I LEPSZYCH PARAMETRACH

**ANWIL S.A.** to polski producent nawozów z ponad 50-letnią tradycją. Po zakończeniu rozbudowy nawozowych mocy produkcyjnych portfolio produktowe firmy wzbogaci się o cztery rodzaje nawozów spełniających najwyższe standardy jakościowe – **saletrę amonową gruboziarnistą, saletrosiarczan amonu, nawóz azotowy z siarką oraz saletrzak z magnezem o większej granulacji i lepszych parametrach.**

Zeskanuj kod i dowiedz się więcej



lub wejdź na [anwil.pl](http://anwil.pl)



# ZIELIŃSKI

PASZE & AGRO

## OFERTY PRACY



**BĄDŹ Z NAMI NA BIEŻĄCO!**

**OBSERWUJ**

**naszego Facebooka oraz Instagrama,  
by być na bieżąco z naszą ofertą  
oraz by nie przegapić wiadomości o promocjach,  
ciekawych wydarzeniach, czy konkursach.**

**Koniecznie odwiedź też naszą stronę internetową:  
[www.zielinskiagro.pl](http://www.zielinskiagro.pl)**

Aktualne oferty pracy znajdziesz na [www.zielinskiagro.pl](http://www.zielinskiagro.pl) w zakładce DOŁĄCZ DO NAS



[www.facebook.com/zielinskiagro](http://www.facebook.com/zielinskiagro)



[www.instagram.com/zielinskiagro](http://www.instagram.com/zielinskiagro)



[www.youtube.com/@zielinskipaszeagro4971](http://www.youtube.com/@zielinskipaszeagro4971)

## ZADZWOŃ:

**537 702 902**

**29 717 51 86**



### DORADCY TERENOWI:

powiaty: ostrołęcki, makowski, szczycieński – tel. 531 843 498

powiaty: makowski, pułtuski, wyszkowski – tel. 534 505 505

powiaty: kolneński, grajewski, piski - tel. 576 408 508

powiaty: łomżyński, ostrołęcki - tel. 576 407 507

### SPRZEDAŻ I ZAMÓWIENIA:

Realizacja zamówień i logistyka – tel. 733 217 217

Mobilne Mieszalnie Pasz – tel. 576 203 303

Sprzedaż hurtowa, nawozy, folie, siatki - tel. 576 208 303

Materiał siewny / Nawozy dolistne / Środki ochrony - tel. 576 208 301

### DZIAŁ KSIĘGOWO-FINANSOWY:

tel. 536 491 657

### DZIAŁ HR:

tel. 791 309 209

tel. 570 409 184

